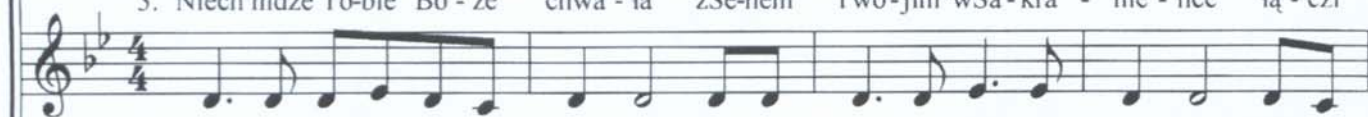


W sztęczkù chleba

Słowa: ks. Jan Walkusz
 Muzyka: Witosława Frankowska
 Układ: Tomasz Fopke



1. Wtim ma - lé-nczim sztęczkù chle - ba wě - bie - la - lim òd mi - ło - tē sóm Bóg
 2. Bò - skò Stra-wa dlò naj dē - szē znie-ba swiã - ti po - krze - sze - nie bē - sma
 3. Niech mdze To-bie Bò - że chwa - ła zSē - nem Twò - jim wSa - kra - me - nce łą - czi



1. Wtim ma - lé-nczim sztęczkù chle - ba wě - bie - la - lim òd mi - ło - tē sóm Bóg
 2. Bò - skò Stra-wa dlò naj dē - szē znie-ba swiã - ti po - krze - sze - nie bē - sma
 3. Niech mdze To-bie Bò - że chwa - ła zSē - nem Twò - jim wSa - kra - me - nce łą - czi



8

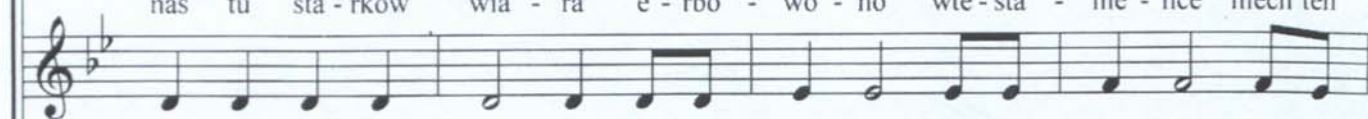
1. Wtim ma - lé-nczim sztęczkù chle - ba wě - bie - la - lim od mi - ło - tē sóm Bóg
 2. Bò - skò Stra-wa dlò naj dē - szē znie-ba swiã - ti po - krze - sze - nie bē - sma
 3. Niech mdze To-bie Bò - że chwa - ła zSē - nem Twò - jim wSa - kra - me - nce łą - czi



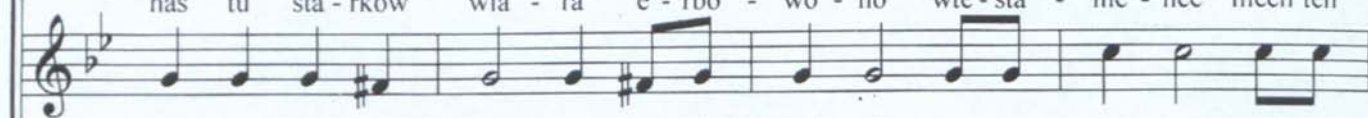
1. Wtim ma - lé-nczim sztęczkù chle - ba wě - bie - la - lim òd mi - ło - tē sóm Bóg
 2. Bò - skò Stra-wa dlò naj dē - szē znie-ba swiã - ti po - krze - sze - nie bē - sma
 3. Niech mdze To-bie Bò - że chwa - ła zSē - nem Twò - jim wSa - kra - me - nce łą - czi



przē - szedł do nas znie - ba pò - moc Złé - mù sta - nac pro - cem. Wò - krē
 ra - żã he - wò przē - szlę gdzie je na - sze ò - dno - wie - nie tu ze
 nas tu sta - rków wia - ra e - rbò - wó - nô wte - sta - me - nce niech ten

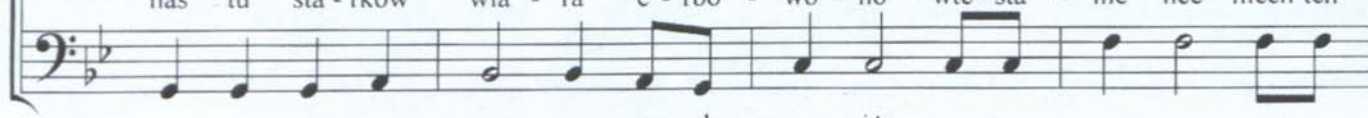


przē - szedł do nas znie - ba pò - moc Złé - mù sta - nac pro - cem. Wò - krē
 ra - żã he - wò przē - szlę gdzie je na - sze ò - dno - wie - nie tu ze
 nas tu sta - rków wia - ra e - rbò - wó - nô wte - sta - me - nce niech ten



8

przē - szedł do nas znie - ba pò - moc Złé - mù sta - nac pro - cem. Wò - krē
 ra - żã he - wò przē - szlę gdzie je na - sze ò - dno - wie - nie tu ze
 nas tu sta - rków wia - ra e - rbò - wó - nô wte - sta - me - nce niech ten



przē - szedł do nas znie - ba pò - moc Złé - mù sta - nac pro - cem. Wò - krē
 ra - żã he - wò przē - szlę gdzie je na - sze ò - dno - wie - nie tu ze
 nas tu sta - rków wia - ra e - rbò - wó - nô wte - sta - me - nce niech ten

szi - nce Sę - ą Ca - ło sło-wem nóm je przé-wo - ło - né, tak, jak
 Sto - lu né Ó - fia - rē cze - dē se - rca na - sze czē - sti we - zma
 Chléb, co Bó - ga krē - je dērch Ka - szē - bóm dro - gā zna - czi i czap

szi - nce Sę - ą Ca - ło sło-wem nóm je przé-wo - ło - né, tak, jak
 Sto - lu né Ó - fia - rē cze - dē se - rca na - sze czē - sti we - zma
 Chléb, co Bó - ga krē - je dērch Ka - szē - bóm dro - gā zna - czi i czap

pié - rwi róz są sta - ło co dzień zós je da - ro - wó - né
 do dóm swiā - ti Da - rē za - niesc do - broc mi - dzē lē - dzy
 grzé - chów zdē - szē zmē - je ze - miā wnie - bō prze - ji - na - czi

pié - rwi róz są sta - ło co dzień zós je da - ro - wó - né
 do dóm swiā - ti Da - rē za - niesc do - broc mi - dzē lē - dzy
 grzé - chów zdē - szē zmē - je ze - miā wnie - bō prze - ji - na - czi